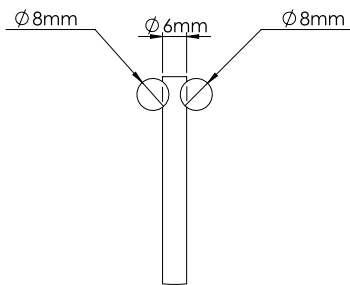




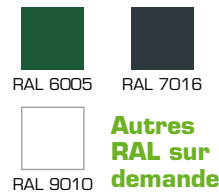
## Ø Fils



Longueur : 1 800 mm

✓ Conforme à la norme NFP 90 - 306

## Couleurs standards



## Applications

Entreprises  
Collectivités

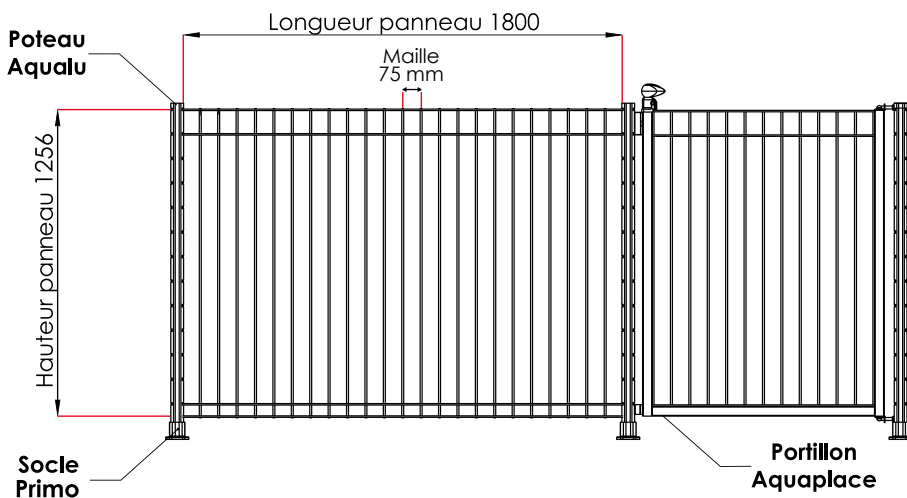


Résidentiel



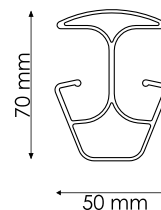
## Double protection Anti Corrosion

- > Panneau en fil d'acier avec galvanisation supérieure, selon norme en vigueur : charge de zinc de 180g/m<sup>2</sup>
- > Poteau en aluminium
- > Plastification haute adhérence par poudrage polyester, épaisseur minimum de 80 à 120 microns selon coloris



## Accessoires

### Poteau Soliplace Aqualu®



### Cale de blocage Aquaplace®



### Socle Primo



### Portillon Aquaplace®

À consulter page 58

## Caractéristiques techniques

Hauteur des panneaux (m)	Longueur des panneaux (m)	Hauteur des poteaux à sceller (m)	Hauteur des poteaux sur socle (m)	Entraxes (mm)
1.256	1.80	1.80	1.37	1.833